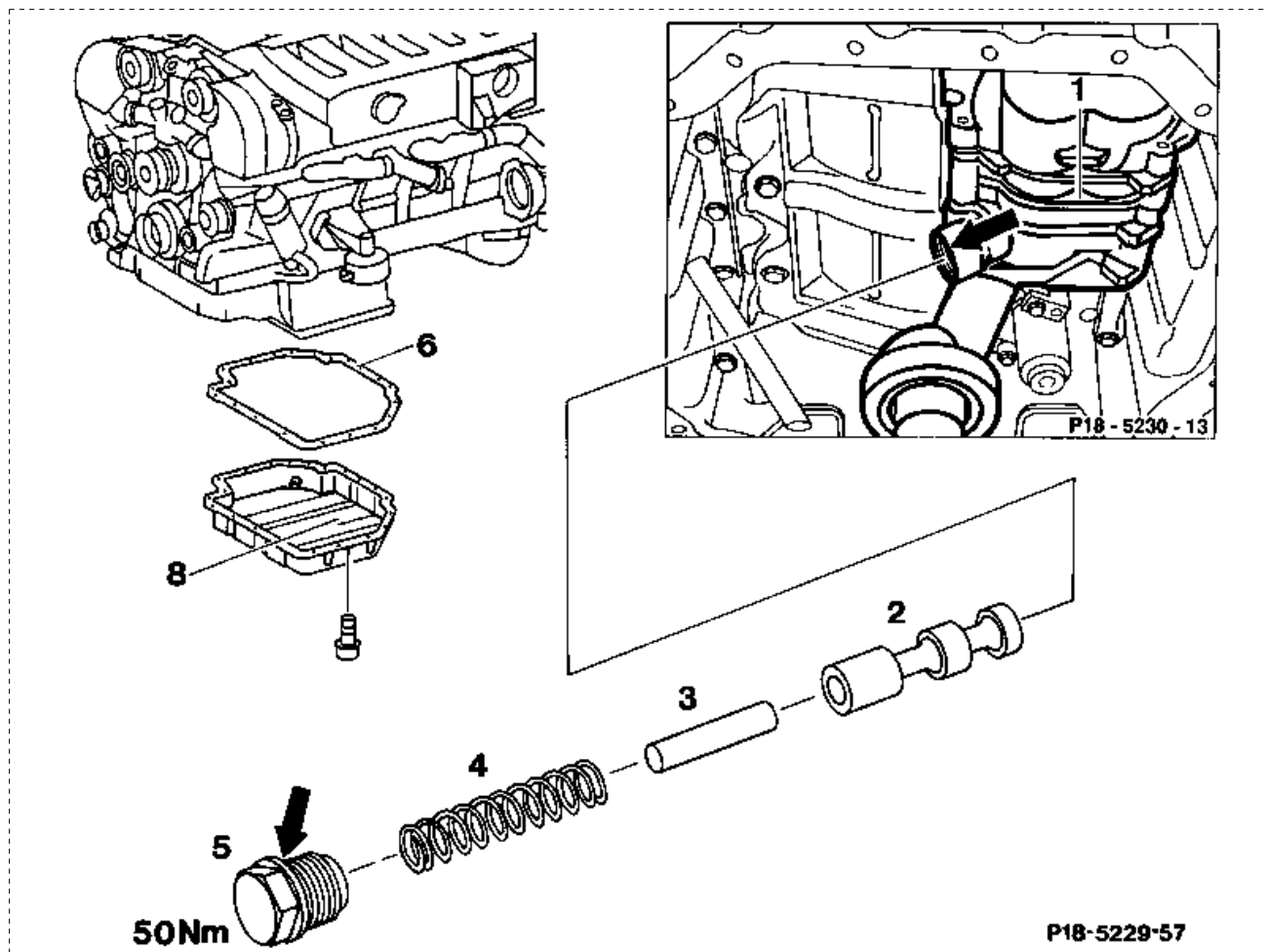


Vorausgegangene Arbeit:  
 Motorhaube öffnen senkrecht stellen (01-0080).  
 Motorraumverkleidung unten ausgebaut (WHB 6190).

Arbeits-Nr. der Arbeitstexte und Arbeitswerte bzw. Standardtexte und  
 Richtzeiten: 18-5043

## A. Typ 129



Motoröl \_\_\_\_\_ ablassen, einfüllen, Dichtring erneuern (40 Nm) (18-0020).

Kabelbinder elektrische Leitung Öldruckgeber an  
 Ölwanneunterteil (8) \_\_\_\_\_

ab-, anmontieren.

Ölwanneunterteil (8) \_\_\_\_\_

ab-, anschrauben (10 Nm).

Dichtung (6) nach Befund \_\_\_\_\_

erneuern.

Verschlußschraube (5) Ölüberdruckventil SW 22 \_\_\_\_\_

ab-, anschrauben (50 Nm).

Hinweis

Die Verschlußschraube dichtet mit Konussitz (Pfeile)

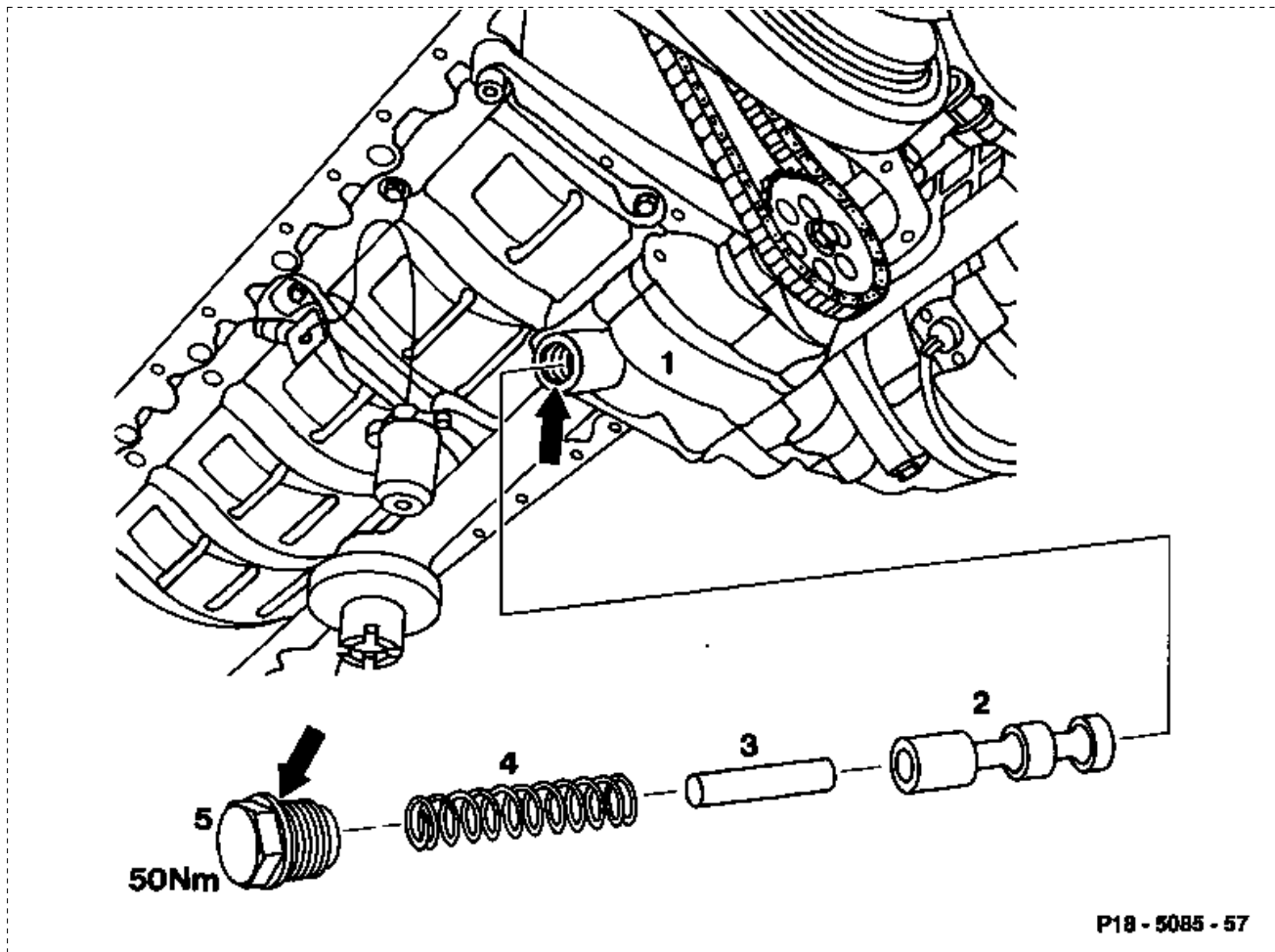
Feder (4), Füllstift (3) und Steuerkolben (2) \_\_\_\_\_ ausbauen, montieren.

Hinweis

Die Steuerkolben (2) muß sich leichtgängig in der  
 Bohrung Ölpumpe (1) bewegen lassen.

Vorausgegangene Arbeit:  
 Ölwanne ausgebaut (01-3100).

## B. Typ 140



Verschlußschraube (5) Ölüberdruckventil

SW 22 \_\_\_\_\_ ab-, anschrauben (50 Nm).

### Hinweis

Verschlußschraube (5) dichtet mit Konussitz (Pfeile)

Feder (4), Füllstift (3) und Steuerkolben (2) \_\_\_\_\_ ausbauen, montieren.

### Hinweis

Der Steuerkolben (2) muß sich leichtgängig in der Bohrung Ölpumpe (1) bewegen lassen.